

# TULIPIIPPU<sup>TM</sup>

## CleanFire

**En patenterad  
nyhet**

**Nu kan du elda din eldstad rent och  
effektivt både med ved och pellets!**

**En mångsidigare eldstad redan från början!**



**En effektiv, modern och bevisligen  
utsläppssnål förbränningsmetod**

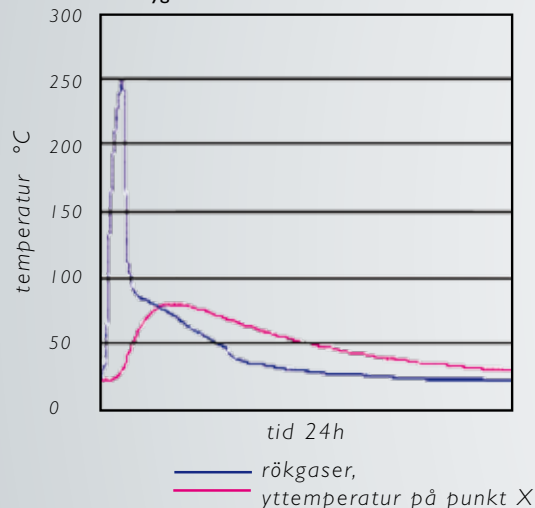
# TULIPIIPPU<sup>TM</sup>

## CleanFire

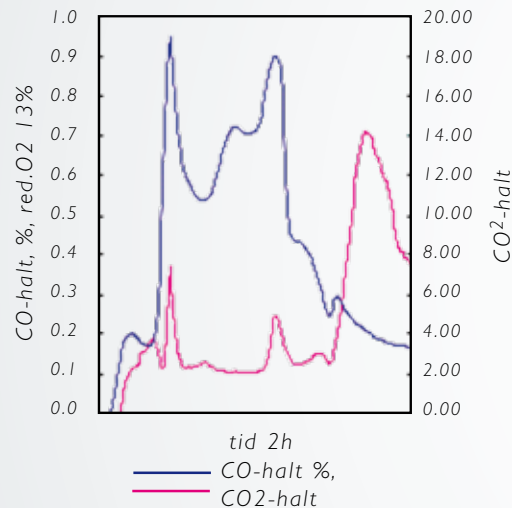
### Effektiv, modern, testad och utsläppsnål.

Tulipiippu CleanFire förbränningsmetod är avsedd för alla, som vill elda effektivt, ekologiskt, rent och bekvämt. Tulipiippu produkterna är bevisligen kända för en ren förbränning. Pellets som bränsle ger en möjlighet till den bästa förbränningsregleringen. Många testmätningar i olika laboratorier ger en pålitlig bild på olika faktorer i förbränningen. I praktiken är det så att ägaren känner bäst sin egen eldstad. Detta faktum kombinerat med den patenterade Clean Fire förbränningsmetoden ger de bästa ekologiska utgångspunkter till en förmånlig och ren uppvärmning med ved och pellets.

Temperaturer på eldstadens yta och rökgasernas temperaturer under ett dygn.

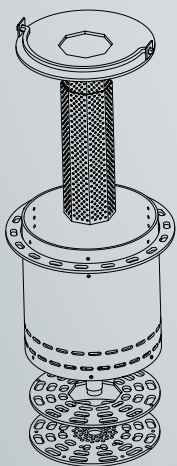


Rökgasernas CO och CO<sub>2</sub> värden två timmar efter tändning.



CF40 testen har gjorts av Arbeseffektivitetsföreningen för en eldstad med en massa på ca 1600 kg

## Installation och hopsättning



**Installation:** Rosten i eldstaden har redan eller det kommer att göras en öppning i den antingen i storleken 31 eller 36 centimeter. CF40 kräver en öppning på 31 centimeter och CF60 kräver en öppning på 36 centimeter för installering. Den färdigmonterade cylindern installeras in i öppningen så att den stöds av justeringskrag och står loss.

**Hopsättning:** Lagg först rosten utan mitthåll på botten av cylindern. Lagg sedan rosten med det åttkantiga mitthålet ovanpå den innanför cylindern. Montera luftröret in i 30 millimeters hål i mitten av rosten. Fäst det åttkantiga eldröret in i mitthålet.

**Placering in i öppningen:** Ställ justeringskraget runt öppningen och mät avståndet till askrummets botten. Det måste finnas minst 5 centimeter utrymme mellan askrummet och rosten. Cylindern har tre hål med 2 centimeters mellanrum för justering av den rätta höjden med insexskruvar eller med rörsprintar.

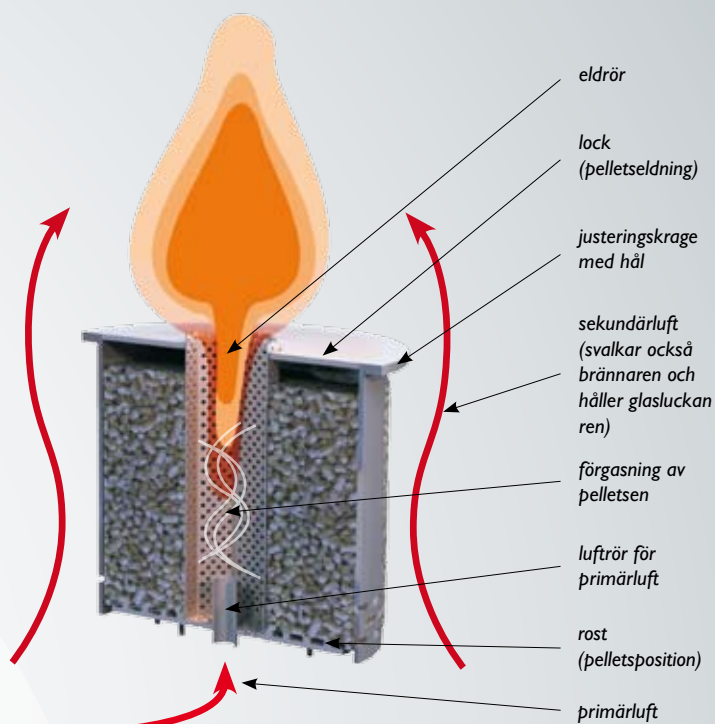


# Eldar både ved och pellet.

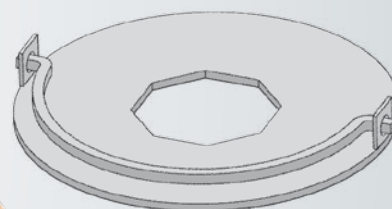
Avsedd för värmelagrande eldstäder.

## Pelletseldning

Vrid eldröret medsols för att få fram de minsta hålen i rosten. Häll pellets runt eldröret innanför cylindern. Lägg ca 3 dl i tändvätskan fuktade pellets in i eldröret. Stäng locket. Öppna rökspjället och nedre luckan till askrummet. Tänd pellets in i eldröret.

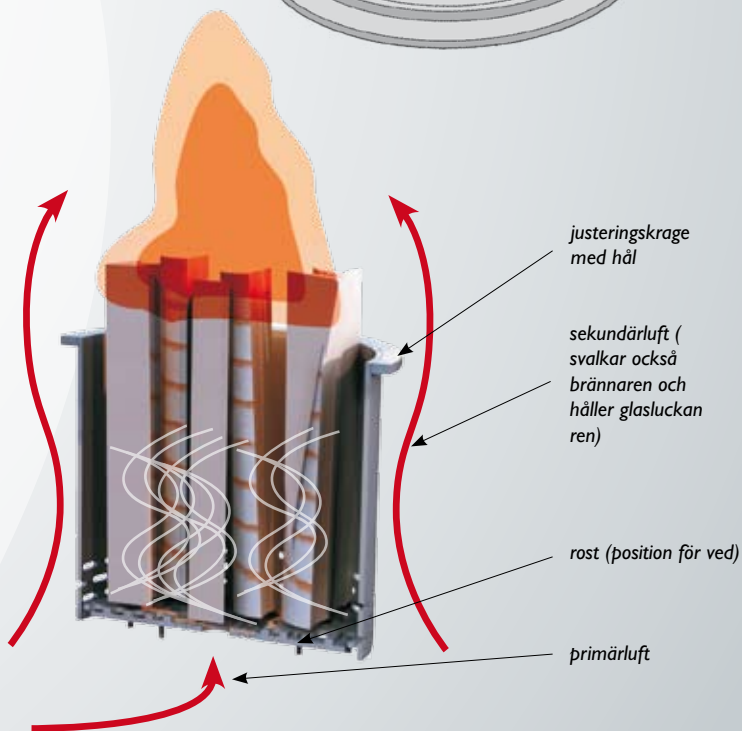


lock för pelletseldning



## Eldning med ved

Öppna hålen i rosten helt genom att vrida eldröret motsols med ett verktyg. Ta bort eldröret, luftröret och locket från cylindern. Tillsätt ved in i cylindern. Öppna rökspjället och nedre luckan till askrummet. Tänd veden ovanifrån.



# TULIPIIPPU<sup>TM</sup>

## CleanFire

### Tekniska data

#### CleanFire 40

Vikt:	ca. 15 kg
Höjd:	ca. 32cm
Bredd:	ca. 26 cm
Effekt:	ca. 40 kWh = 9kg pellets
Eldstadens massa:	<2000 kg
Tillverkningsmaterial:	eldsäkert gjutjärn
Brinntid:	ca. 1-2 h + glödtid
Underhåll:	länsa askan genom att vrida på rosten

#### CleanFire 60

Vikt:	ca. 20 kg
Höjd:	ca. 32 cm
Bredd:	ca. 33 cm
Effekt:	ca. 60 kWh = 13kg pellets
Eldstadens massa:	>2000 kg
Tillverkningsmaterial:	eldsäkert gjutjärn
Brinntid:	ca. 1-3 h + glödtid
Underhåll:	länsa askan genom att vrida på rosten



**Produkten har installations-, bruks- och säkerhetsanvisningar. Se mera: [www.tulipiippu.com](http://www.tulipiippu.com)**

**Obs! Använd fackman för installation för att få den bästa funktionsgarantin!**

Återförsäljare:

**Tulipiippu Ay**

Sorrintie 28, 34260 Terälahti  
Beställningsfax: +358 3 3784 193

[tulipiippu@tulipiippu.com](mailto:tulipiippu@tulipiippu.com)  
[www.tulipiippu.com](http://www.tulipiippu.com)