

TULIPIIPPUTM

CleanFire

**patentoitu
uutuus**

***Nyt voit polttaa takassasi puhtaasti ja
tehokkaasti puuta tai pellettiä!***

Monipuolisempi takka heti alussa!



***Tehokas, moderni ja tutkitusti
vähäpäästöinen polttotapa***

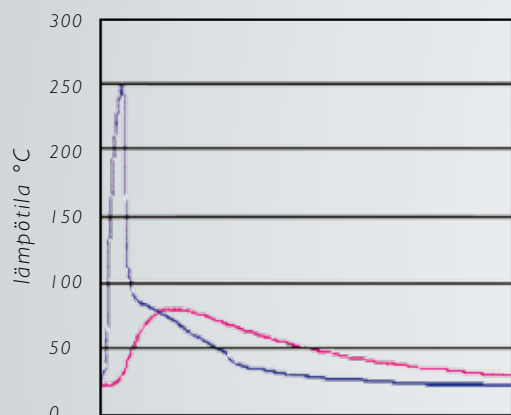
TULIPIIPPUTM

CleanFire

Tehokas, moderni, testattu ja vähäpäästöinen

Tulipiippu CleanFire polttojärjestelmä on tarkoitettu kaikille, jotka haluavat lämmittää tehokkaasti, ekologisesti, siististi ja vaivattomasti. Tulipiippu tuotteet ovat tutkitusti tunnettuja puhtaasta palamisesta. Polttoaineena pelletti antaa mahdollisuuden palamisen parhaaseen säätöön. Monet koemittaukset eri laboratorioissa antavat luotettavan kuvan palamisen eri tekijöistä. Käytännössä tulisijan käyttäjä tuntee tulisijansa parhaiten. Tähän osaamisen yhdistettynä patentoitu CleanFire polttojärjestelmä antaa ympäristölle parhaat ekologiset lähtökohdat lämmittää edullisesti ja puhtaasti.

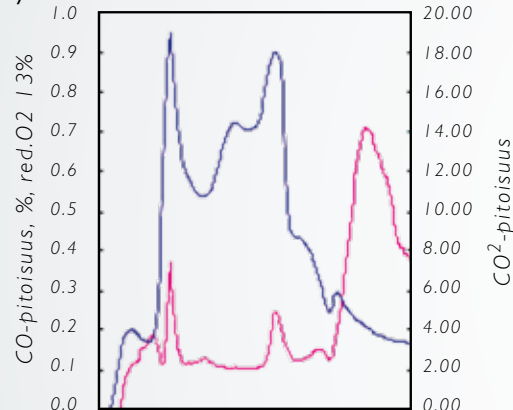
Takan pinnan ja savukaasun lämpötilat vuorokauden ajalta



aika 24h

— savukaasut
— pinta kohdassa X

Savukaasun CO ja CO² arvot kahden tunnin ajalta sytytyksestä.

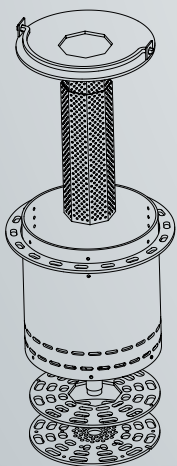


aika 2h

— CO-pitoisuus %
— CO²-pitoisuus

CF-40 mittaus on tehty Työtehoseuran laboratoriossa n. 1600kg kaupallisessa takassa

Asennus ja kokoaminen



Asennus: Tulisijan arinassa on valmiina tai siihen tehdään joko 31cm:n, tai 36cm:n aukko. CF 40 tarvitsee 31cm aukon ja CF 60 36cm aukon asennusta varten. Lieriö asennetaan koottuna aukkoonsa irti aukon reunoista asennuskauluksen kannatukselle.

Kokoaminen: Ensin asennetaan umpinainen arinalevy paikalleen lieriön pohjalle. Lieriön sisäpuolelle asennetaan edellisen arinalevyn päälle isoreikäarina sekä 5cm:n ilmaputki arinan keskellä olevaan 30mm:n reikään. Isoreikäarinan isoon reikään asennetaan 8-kulmainen tuliputki.

Sijoitus tulisijan arinaan: Laitetaan asennuskaulus arinan aukon ympärille ja mitataan matka tuhkatilan pohjaan. Tuhkatilan ja lieriön arinoiden väliin jätetään tuhkatilaa vähintään 5cm. Lieriössä on reiät 2cm välein kolmessa kohtaa oikean korkeuden säätämiseksi kuusiokoloruuvein. Asennetaan lieriö korkeuteensa.



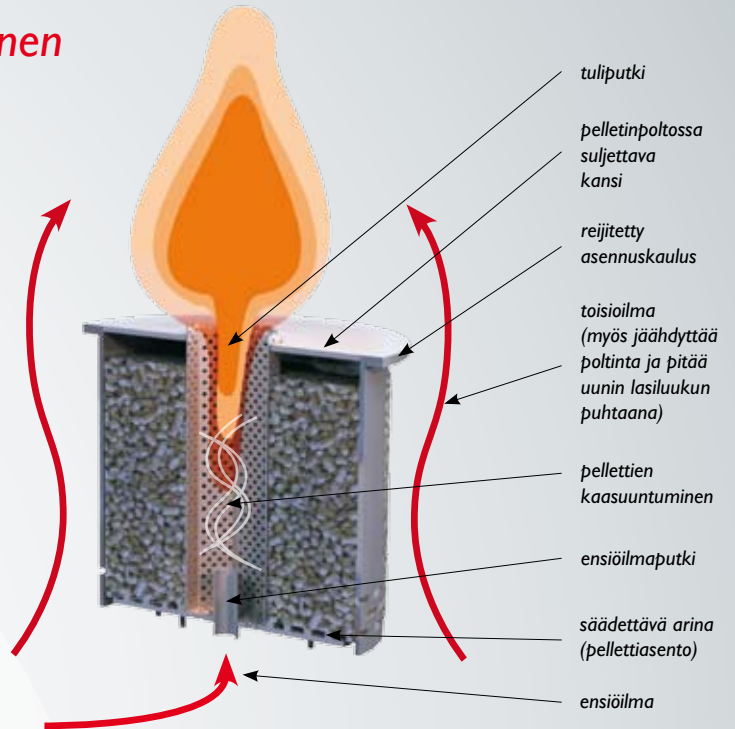
WWW.TULIPIIPPU.FI

Polttaa puuta ja pellettiä

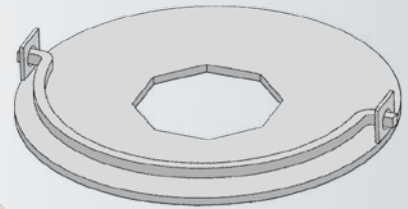
Tarkoitettu varaaviin takkoihin

Pellettien polttaminen

Arina säädetään pienimmälle aukolle kiertämällä myötäpäivään tuliputkesta. Pelletit kaadetaan tuliputken ympärille lieriön sisäpuolelle. 3dl sytytysnesteessä kostutettuja pellettejä laitetaan tuliputkeen. Suljetaan kansi. Avataan savupelti. Avataan alaluukku tuhkatilaan. Pelletit sytytetään tuliputkessa.

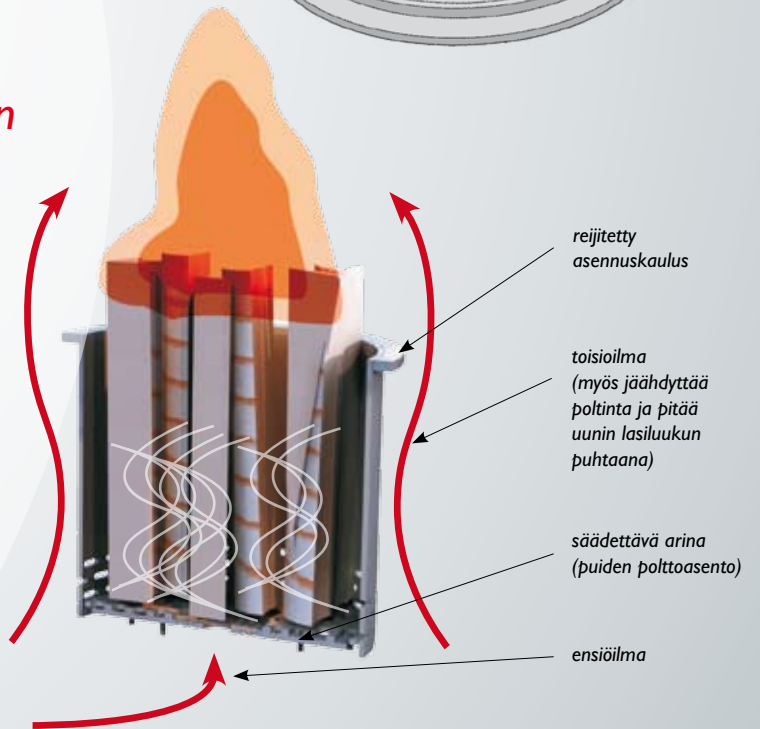


pelletinpolttokansi



Puiden polttaminen

Arinan aukot säädetään täysin auki kiertämällä tuliputkea vastapäivään. Poistetaan lieriöstä ilmaputki, tuliputki ja kansi. Lisätään lieriöön polttopuut. Avataan savupelti ja tuhkatilan luukku, sytytetään puut päältä.



TULIPIIPPUTM

CleanFire

Tekniset tiedot

CleanFire 40

Paino:	n. 15 kg
Korkeus:	n. 32cm
Leveys:	n. 26 cm
Teho:	n. 40 kWh = 9kg pellettiä
Tulisijan massa:	<2000 kg
Valmistusmateriaali:	tulenkestävä valurauta
Paloaika:	n.1-2 h + hiillosaika
Huolto:	kätevä tuhkien tyhjennys arinaa pyöräyttämällä

CleanFire 60

Paino:	n. 20 kg
Korkeus:	n. 32 cm
Leveys:	n. 33 cm
Teho:	n. 60 kWh = 13kg pellettiä
Tulisijan massa:	>2000 kg
Valmistusmateriaali:	tulenkestävä valurauta
Paloaika:	n.1-3 h + hiillosaika
Huolto:	kätevä tuhkien tyhjennys arinaa pyöräyttämällä



**Tuotteessa asennus-, käyttö- ja turvaohje.
Katso lisää www.tulipiippu.com**

HUOM! Ammattilaisen asentamana taattu toimiminen!

jälleenmyyjä:

Tulipiippu Ay

Sorrantie 28, 34260 Terälahti
Faksi / Vastaaja: +358 3 3784 193

tulipiippu@tulipiippu.com
www.tulipiippu.com